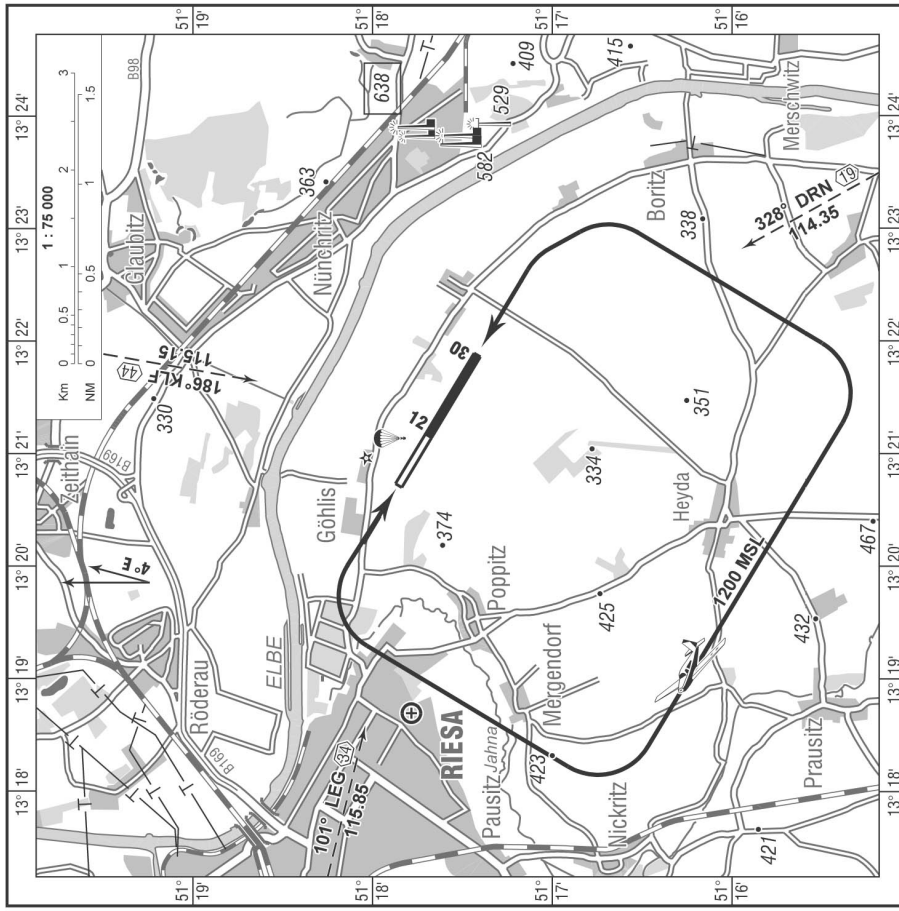


FIS
MUENCHEN INFORMATION
125.800

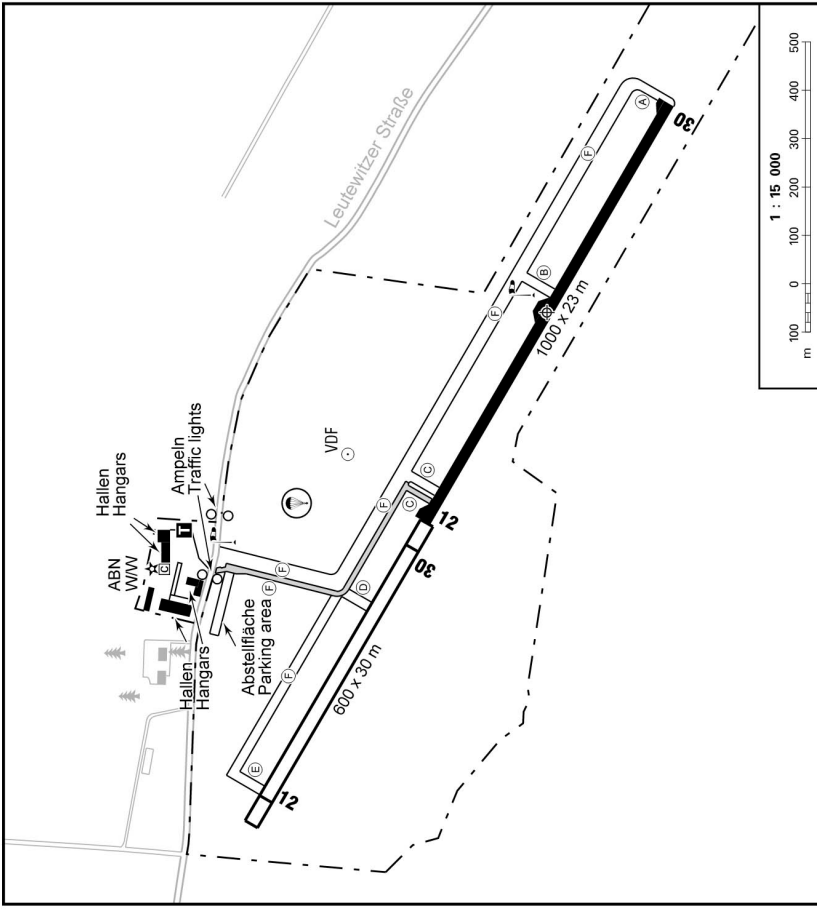
VDF 122.600

RIESA INFO
122.600 Ge (15 NM 3000 ft GND)



Sofern flugbetrieblich durchführbar, sind Überflüge des Segelfluggeländes Riesa-Canitz (5 NM westlich) und der Chemie-Industrieanlage in Nünchritz (1 NM östlich) unter 2000 ft GND weitestgehend zu vermeiden.

As far as operationally possible, overflights of Riesa-Canitz glider site (5 NM to the west) and the chemical industrial plant in Nünchritz (1 NM east) shall be avoided below 2000 ft GND.



RWY (MAG)	Dimensions	Surface	Strength	TORA	LDA
12 (116) 30 (296)	1000 x 23 m	ASPH	5700 kg MPW	1000 m	1000 m
12 (116) 30 (296)	600 x 30 m	Gras	5700 kg MPW	600 m*	600 m

* Die Streifen vor THR 12 und THR 30 (Länge jeweils 60 m) können mit Zustimmung von Riesa INFO zum Start mitbenutzt werden.

* The strips in front of THR 12 and THR 30 (length 60 m each) may be used for take off after permission from Riesa INFO.

Gleichzeitige Starts und Landungen von Luftfahrzeugen auf der Asphalt-RWY und der Gras-RWY sind nicht gestattet.

Simultaneous take offs and landings on the paved RWY and the grass RWY are not permitted.

Berichtigung: Windenstart und Signalgarten entfernt, QFU, Bemerkung.
Correction: Winch launching and signal area removed, QFU, remark.